

**КОМИТЕТ ПО ЗЕМЕЛЬНЫМ РЕСУРСАМ, ГЕОДЕЗИИ И КАРТОГРАФИИ  
ПРИ СОВЕТЕ МИНИСТРОВ РЕСПУБЛИКИ БЕЛАРУСЬ**

**ТЕХНИЧЕСКИЙ ПАСПОРТ  
на изолированное нежилое помещение**

составлен по состоянию на «21» 03 2006 г.

РУП «Брестское агентство по государственной регистрации и земельному кадастру»

(наименование организации по государственной регистрации)

Инвентарный номер

130/D-38687

1. Область	<u>Брестская</u>	6. Улица	<u>Рокошсовского</u>
2. Район	_____	7. Номер дома	<u>24</u>
3. Сельсовет	_____	8. Номер корпуса	_____
		9. Номер изолированного помещения	_____
4. Населенный пункт	<u>г. Жинск</u>	10. Этаж	<u>1</u>
5. Район в городе	_____		_____

1. СВЕДЕНИЯ О ЗДАНИИ (СООРУЖЕНИИ)

Таблица 1

1. Серия, тип проекта здания	
2. Инвентарный номер	
3. Количество этажей, шт.	<u>5</u>
4. Материал стен	<u>кирпич</u>
5. Год постройки	<u>1969</u>
6. Год реконструкции	
7. Общая площадь здания, м <sup>2</sup>	<u>5182.5 в т. числе площ. общекл. - 2362 м<sup>2</sup> в т. числе площ. нескл. - 2729.3 м<sup>2</sup></u>

2. СВЕДЕНИЯ ОБ ИЗОЛИРОВАННОМ НЕЖИЛОМ ПОМЕЩЕНИИ

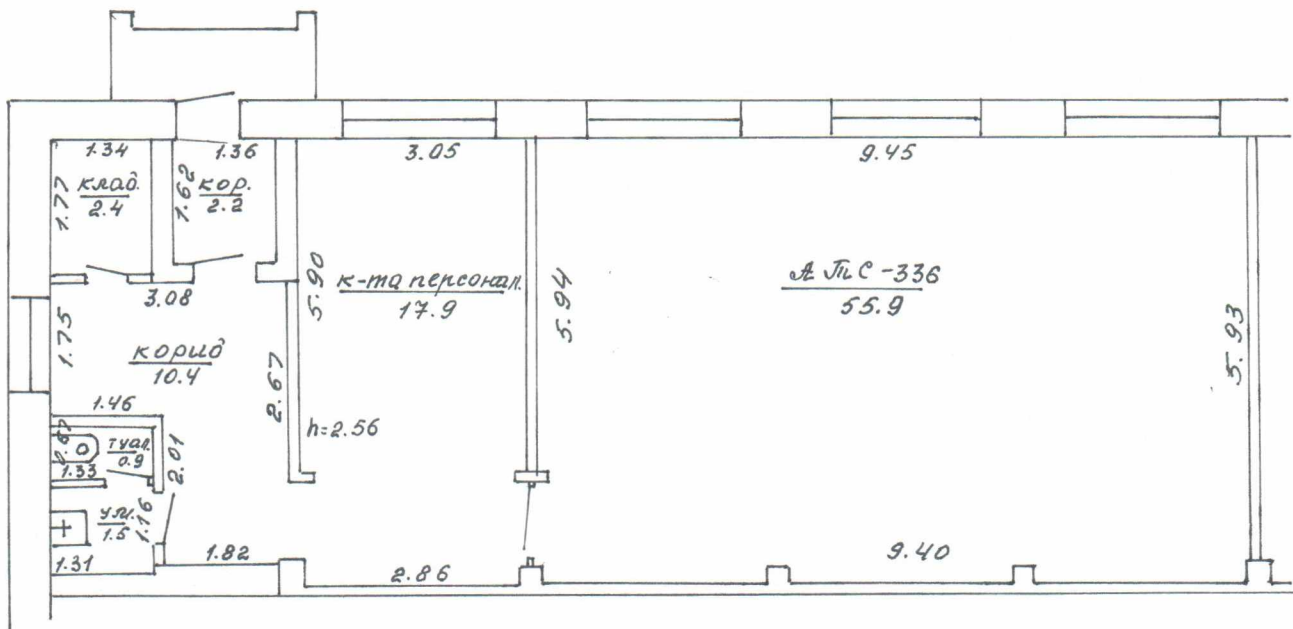
Таблица 2

1. Назначение изолированного нежилого помещения	<u>АТЭС - 336</u>
2. Объем изолированного нежилого помещения, м <sup>3</sup>	<u>309</u>
3. Общая площадь изолированного нежилого помещения, м <sup>2</sup>	<u>91.2</u>
4. Нормируемая площадь изолированного нежилого помещения, м <sup>2</sup>	

Подпись исполнителя

Селица

1. План изолированного нежилого помещения



Мсштаб 1:100

Подпись исполнителя Гусов

**3. ТЕХНИЧЕСКОЕ ОПИСАНИЕ КОНСТРУКТИВНЫХ ЭЛЕМЕНТОВ И ИНЖЕНЕРНОГО  
ОБОРУДОВАНИЯ**

Таблица 3

№ п/п	Наименование конструктивных элементов и инженерного оборудования		Описание конструктивных элементов и инженерного оборудования (материал, конструкция, отделка и прочие)
1	2		3
1	Стены	а) наружные	кирпичные
		б) внутренние	кирпичные
2	Перегородки		кирпичные
3	Перекрытия		ж/бетон. плиты
4	Крыша		шиферная
5	Полы		дощатые
6	Проемы	оконные	двойные
		дверные	простые
7	Балконы		—
8	Лоджии		—
9	Инженерное оборудование	отопление	центральное
		электроснабжение	скрытая пр-ка
		водопровод	трубы металлические
		канализация	трубы чугунные
		горячее водоснабжение	трубы металлические
		ванные, души	—
		газоснабжение	—
		электроплиты	—
		радио	кабминовано
		телевидение	—
		телефон	кабминован
		мусоропровод	—
		лифт	—

Особые отметки \_\_\_\_\_

Приложение: 1. поэтажные планы на 1 листах

Паспорт составил: « 02 » 02 200 7 г. Сковбелев (Сковбелев Т.М.)  
(подпись) (Фамилия, инициалы)

Паспорт проверил: « 02 » 02 200 7 г. Хаскинович (Хаскинович Н.В.)  
(подпись) (Фамилия, инициалы)

Уполномоченное должностное лицо Холодцов (Холодцов В.М.)  
(подпись) (Фамилия, инициалы)



«    » \_\_\_\_\_ 200    г. «Изменений нет» \_\_\_\_\_ (\_\_\_\_\_)  
(подпись) (Фамилия, Инициалы)

Уполномоченное должностное лицо \_\_\_\_\_ (\_\_\_\_\_)  
(подпись) (Фамилия, Инициалы)

М.П.

«    » \_\_\_\_\_ 200    г. «Изменений нет» \_\_\_\_\_ (\_\_\_\_\_)  
(подпись) (Фамилия, Инициалы)

Уполномоченное должностное лицо \_\_\_\_\_ (\_\_\_\_\_)  
(подпись) (Фамилия, Инициалы)

М.П.